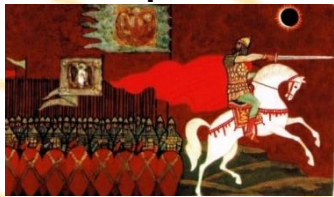


ЗАДАНИЯ ДЛЯ 1–2 КЛАССОВ

1. В произведении древнерусской литературы «Слово о полку Игореве» содержится описание небесного события, которое наблюдалось накануне битвы русичей с половцами. По нему учёные определили дату битвы. На картинке это событие также показано. Что это за событие?



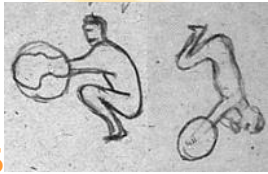
А Извержение вулкана.
Б Белая ночь.
В Солнечное затмение.
Г Ярко-красный закат.

2. На старинном льняном гобелене 11 века вышита картина со сценой: горожане дивятся невиданному ранее небесному явлению. Какое событие увидели горожане?



А Старт космического корабля.
Б Полёт кометы.
В Магнитную бурю.
Г Взрыв пушечного снаряда.

3. Картинки любят рисовать все: и взрослые, и дети, и поэты, и даже учёные. Какой СХЕМАТИЧНЫЙ РИСУНОК сделан в прошлом веке учёным К. Э. Циолковским для иллюстрации состояния невесомости космонавтов?



4. Этот архитектурный объект имеет округлую форму не случайно. Он построен астрономическими любителями для облегчения наблюдения за небом и может делать то, что раньше можно было представить только в сказках! Что он умеет?



- А Поворачиваться вокруг оси.
- Б Парить над землёй без опоры.
- В Разгонять над собой тучи.
- Г Передвигаться по дорогам.

5. На картинке показан памятник, расположенный в г. Москве. Он символизирует победу человека над космосом. А что находится в руке человека?



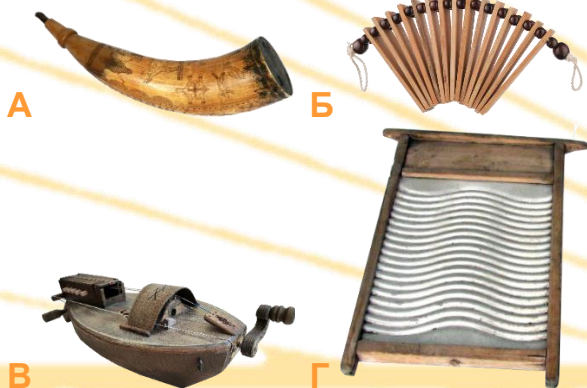
- А Первый глобус Земли.
- Б Первая обнаруженная комета.
- В Макет первого искусственного спутника Земли.
- Г Первое ядро, предназначенное для полёта человека.

6. На здании ведущего университета России МГУ в качестве полезного украшения установлен необычный циферблат. Стрелка на нём подсказывает, что на улице ...



- А восходит солнце.
- Б прохладная погода.
- В возможен дождь.
- Г дует юго-восточный ветер.

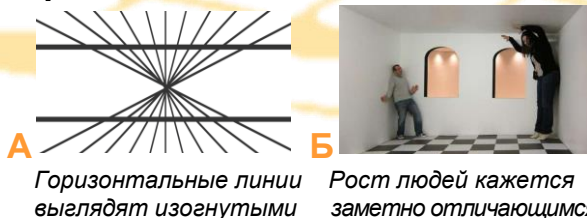
7. Что по прямому назначению не является музыкальным инструментом?



8. Выбери фрагмент картины, на которой изображена ясная погода.



9. Иллюзионизм – направление искусства, в котором с помощью научных знаний добиваются эффектного обмана зрения. На какой картинке НЕТ иллюзии?



Горизонтальные линии выглядят изогнутыми

Рост людей кажется заметно отличающимся

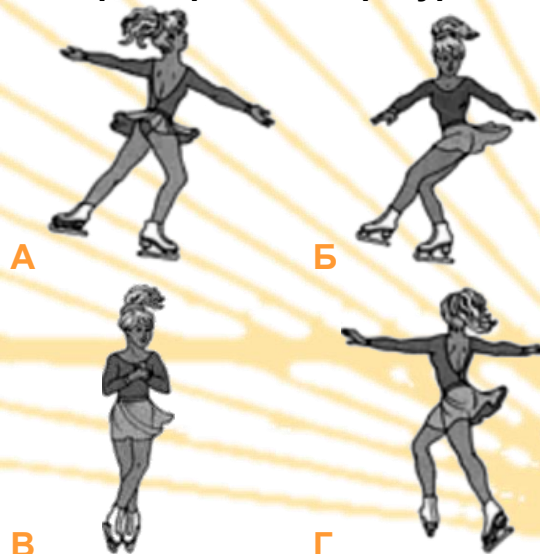


Кажется, что у человека нет туловища



Трубы вверху кажутся более узкими

10. Даже в фигурном катании необходимы научные знания! На какой картинке показано самое быстрое вращение фигуристки?



11. Что на показанной картине дети тащат в накрытой бочке на ткацкую фабрику?



А Цемент.

Б Песок.

В Воду.

Г Бетон.

12. Выбери рисунок сооружения, изготовленного из воды.



13. Что Корней Чуковский воспевает в произведении «Мойдодыр»? Выбери подходящий ответ-картинку.



14. Человек какой творческой профессии изображён на рисунке?



- А** Чеканщик.
- Б** Резчик.
- В** Флорист.
- Г** Стеклодув.

15. Выбери ответ-картинку к загадке:

Пушистая вата плывёт куда-то.
Чем вата ниже, тем дождик ближе.



16. К какой сказке А. С. Пушкина сделал показанную иллюстрацию художник И. Я. Билибин?



- А** «Сказка о царе Салтане».
- Б** «Сказка о мёртвой царевне и семи богатырях».
- В** «Сказка о Золотом петушке».
- Г** «Сказка о рыбаке и рыбке».

17. Художественная резьба является одним из элементов традиционной культуры Китая. Её выполняют даже на фруктовых косточках. Укажите номера всех фруктов, которые используют мастера-резчики по фруктовым косточкам.

- 1. Киви. 2. Персик. 3. Оливка.
- 4. Абрикос. 5. Гранат.

- А** 1, 5.
- Б** 1, 2, 4.
- В** 2, 3, 4.
- Г** 2, 3, 5.

18. На иконе 16 века «Хвалите Господа с небес» подписаны все изображённые на ней звери. Какой зверь назван так: «мышь слепая»?

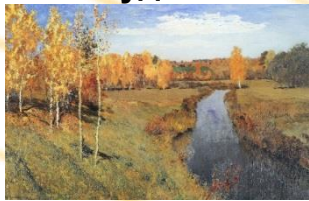
- А** Крот.
- Б** Бобр.
- В** Ёж.
- Г** Белка.

19. Древние мастера создавали изображения зверей, птиц, передавая характерные черты животных, делая их узнаваемыми. Кого изображает показанная на рисунке фигурка, отлитая из бронзы?



- А** Горного козла.
- Б** Косулю.
- В** Лося.
- Г** Лошадь.

20. Художник И. И. Левитан называл свою картину так, как принято называть эту прекрасную пору в народе. Как именно?



- А** Весна красна. **Б** Золотая осень.
В Разноцвет. **Г** Спелый месяц.

21. Картины итальянского художника 16 века Арчимбольдо из цикла «Времена года» – это портреты, составленные из растений, характерных для каждого времени года и символизирующие все возрасты человека – юность, молодость, зрелость и старость. Какая из этих картин соответствует зиме?



22. В 2014 году в г. Баку построили новое здание для Азербайджанского национального музея ковra. Архитектор специально придав зданию специфический облик. Укажите это здание.



А

Б



В



Г

23. Пиццикато – приём игры на смычковых инструментах, например, скрипке, когда звук извлекается не смычком, а щипком струны, отчего становится более глухим, тихим и коротким по продолжительности. С помощью этого приёма Антонио Вивальди в произведениях «Времена года» создавал иллюзию довольного распространённого природного явления. Какого?

- А** Ветра. **Б** Града.
В Дождя. **Г** Снегопада.

24. Эта кукла – популярный объект декоративно-прикладного искусства. Она впервые была представлена публике в 1890 году. К этой круглолицей девушке, как правило, прилагаются ещё несколько фигурок детей, самая маленькая из которых изображает спелёнатого младенца. Какое имя носила кукла в 1890 году?

- А** Барбара. **Б** Лабубу.
В Лола. **Г** Матрёна.

25. Как называется вид декоративного искусства, в котором выполнен объект, изображённый на картинке?

- А** Бумаго-кручение (квиллинг).
Б Коллаж.
В Мозаика.
Г Оригами.

