

ЗАДАНИЯ ДЛЯ 3–4 КЛАССОВ

1. Иногда фотография хуже передаёт детали объекта, чем хороший рисунок. Что не «увидел» фотоаппарат на Луне из того, что видел астронавт?



- А Траву.
- Б Голубое небо.
- В Горы.
- Г Звёзды.

2. Космонавт А. А. Леонов сделал много ценных рисунков о своих полётах. Что за выступ (обведён овалом) он часто рисовал около орбитальной станции?



- А Прожектор.
- Б Камеру выхода космонавтов.
- В Телескоп.
- Г Реактивный двигатель.

3. В 2010 году на Международной космической станции зазвучал музыкальный инструмент, который никто не догадался бы взять на борт космического корабля из-за его относительно больших размеров. Но японка Наоко Ямадзакки нашла выход – она заказала уменьшенную копию инструмента. Что это за инструмент?

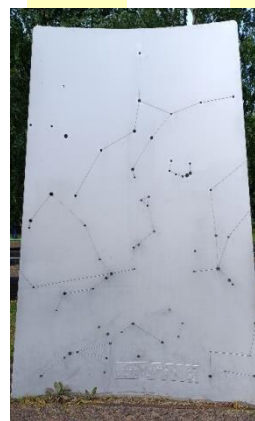
- А Флейта.
- Б Арфа.
- В Бубен.
- Г Орган.

4. В одной шуточной песне прошлого века вращение Земли объяснялось трением о земную ось животных, обитающих вблизи этой воображаемой оси. О каких животных идёт речь?



А Б В Г

5. Мраморное архитектурное сооружение «Под одними звёздами» установлено в г. Петрозаводске. Оно подарено петрозаводчанам жителями Германии в знак дружбы. Что означает или символизирует размер отверстия, обозначающего звезду?



- А Удалённость звезды от Земли.
- Б Степень изученности звезды.
- В Важность звезды для созвездия.
- Г Видимую яркость звезды.

6. Художник нарисовал у радуги не все цвета, а ещё перепутал их расположение. Какие два цвета нужно поменять местами, чтобы их чередование больше походило на последовательность цветов в настоящей радуге?

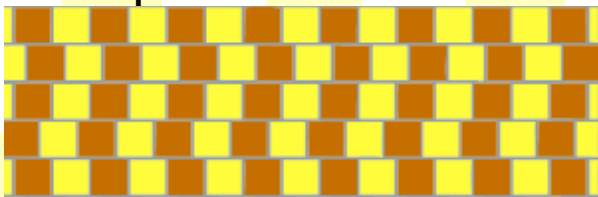


- А Красный и жёлтый.
- Б Жёлтый и синий.
- В Синий и зелёный.
- Г Зелёный и красный.

7. В 1896 году в одном из первых кинофильмов зрители увидели сюжет с передовым техническим устройством. У некоторых зрителей происходящее на экране вызвало страх. Что именно было показано в фильме?

- А Нападение робота на человека.
- Б Приближение поезда.
- В Запуск космической ракеты.
- Г Движение бактерий, видимое под микроскопом.

8. На рисунке показан известный обман зрения. В чём он состоит?



А Горизонтальные линии кажутся искривлёнными.

Б Тёмные квадраты кажутся крупнее светлых.

В Некоторые тёмные квадраты кажутся светлыми.

Г Светлые квадраты кажутся сдвинутыми относительно друг друга.

9. Фрески издавна используют для украшения зданий, поскольку краска фресок устойчива к воздействию осадков, колебаниям температур. На какой картинке показан фрагмент фрески?



10. Красивое звучание флейты связано с особым расположением на ней отверстий для выхода воздуха. И чтобы флейтист мог с ними управляться, начиная с 19 века ...

А на флейте появились рычажки.

Б у флейтиста появились помощники.

В флейта закрепляется в держатель.

Г длина флейты не превышает длину ладони человека.



11. Из чего состоит волшебный лес в следующей загадке:

«Побелело за ночь всюду,
А у нас в квартире чудо!
За окошком двор исчез.

Там волшебный вырос лес»?

А Из дерева.

Б Из стекла.

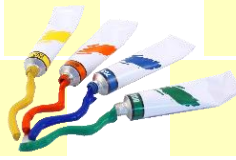
В Из пластика.

Г Из воды.

12. Реши ребус и выбери зашифрованный в нём предмет или предметы.



А



Б



В



Г



13. Каждому произведению искусства выберите соответствующий материал.

Произведение искусства:

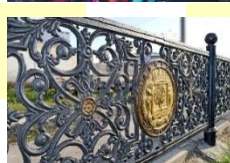
1



2



3



4



5



Материал:

I. Краски. **II.** Карандашный грифель.

III. Металл. **IV.** Стекло. **V.** Глина.

А 1–II, 2–V, 3–III, 4–IV, 5–I.

Б 1–II, 2–III, 3–V, 4–I, 5–IV.

В 1–I, 2–V, 3–III, 4–IV, 5–II.

Г 1–I, 2–IV, 3–III, 4–V, 5–II.

14. Один из своих сказов П. П. Бажов назвал по отличительной особенности козла, с помощью которой тот добывал драгоценные камни. Что именно отличало это животное от обычных?

- А** Золотые рога.
- Б** Серебряное копыто.
- В** Смоляной бок.
- Г** Изумрудный глаз.

15. В стихотворении Ивана Бунина «Листопад» есть строчки: «Лес, точно терем расписной, Лиловый, золотой, багряный, Весёлой, пёстрою стеной Стоит над светлою поляной». Что именно придаёт лесу золотой оттенок?

- А** Блеск капель воды на листьях.
- Б** Окрашивание отдельных листьев в жёлтый цвет.
- В** Прохождение солнечного света сквозь листву.
- Г** Выделение смолы на стволах деревьев.

16. Профессия человека может влиять на строение его тела. Например, изменения формы пальцев ног, повышение эластичности связок стопы характерны для ...

- А** артистов балета.
- Б** артистов, исполняющих народные танцы.
- В** артистов, исполняющих акробатические номера в цирке.
- Г** каскадёров, исполняющих трюки в кино.

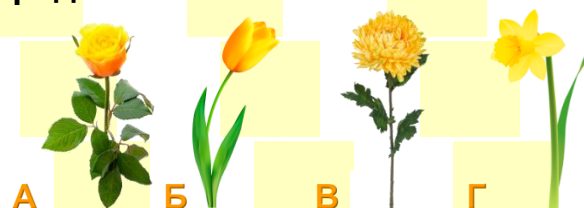
17. На живописном произведении какого жанра обязательно присутствуют животные?

- А** Портрет.
- Б** Пейзаж.
- В** Анималистика.
- Г** Натюрморт.

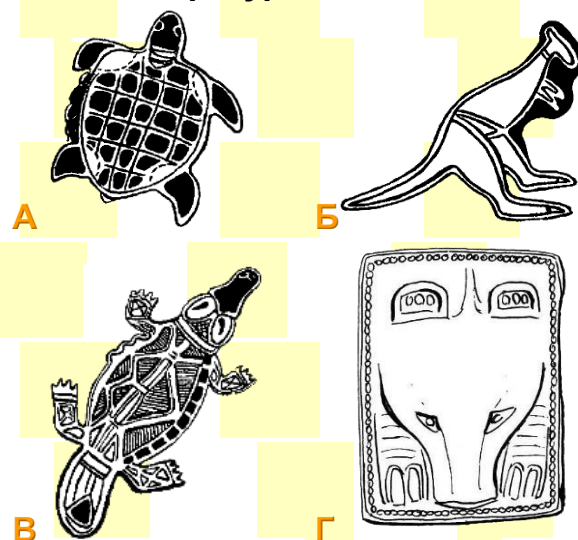
18. На своём наиболее известном полотне А. К. Саврасов сумел запечатлеть пробуждение природы от зимней спячки и наступление весны. Благодаря таланту художника кажется, что можно почувствовать свежесть воздуха и даже услышать радостно щебечущих птиц. Какое название носит картина?

- А** Жаворонки запели.
- Б** Дрозды оперились.
- В** Ласточки затаились.
- Г** Грачи прилетели.

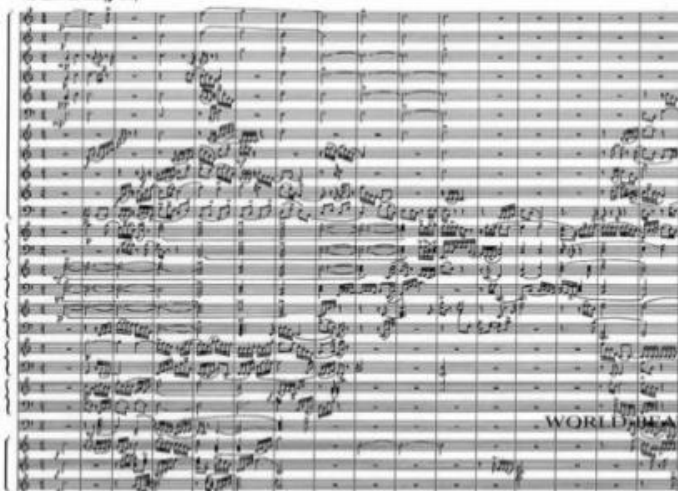
19. Цикл картин нидерландского художника Винсента ван Гога посвящён подсолнухам. Какой цветок стал бы рисовать ван Гог, если бы захотел изобразить подсолнух со своим ближайшим родственником?



20. Пермский звериный стиль представлен бронзовыми предметами в виде животных, характерных для лесной зоны Предуралья. На каком рисунке показана фигурка этого стиля?



21. Показанная картинка напоминает фрагмент карты мира, но предназначена не для поиска по ней географических объектов, а для ...



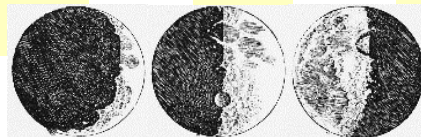
- А** раскрашивания.
- Б** обучения рисованию.
- В** музыкального исполнения.
- Г** игры в пазлы.

22. Перед вами фрагмент необычной карты России с традиционными узорами регионов. Фрагменты карты были созданы вручную мастерицами каждого региона. Какой вид декоративно-прикладного искусства представляет эта карта?



- А** Вышивка.
- Б** Вязание.
- В** Кружевоплетение.
- Г** Резьба.

23. В 1609 году Галилео Галилей, используя усовершенствованный телескоп, зарисовал Луну. Что на этих рисунках было показано впервые?

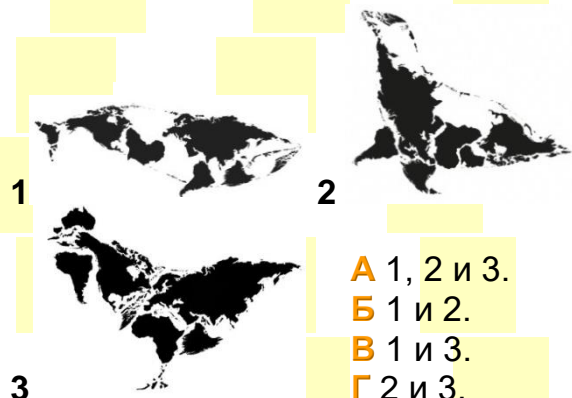


- А** Луна повёрнута к Земле всегда одной стороной.
- Б** На Луне есть неровности.
- В** Около светящегося серпа Луны есть неосвещённая часть.
- Г** Лунный диск всегда имеет круглую форму.

24. Эта сказочная повесть задумывалась как интересное пособие по географии, описывающее путешествие главного героя и его знакомство с природой, обычаями и историей целой страны. При переводе на русский текст сократили в пять раз и, по сути, превратили учебник в сказку. Как звали главного героя этого произведения?

- А** Маугли.
- Б** Нильс.
- В** Пинокио.
- Г** Чиполлино.

25. В литературной анаграмме перестановка букв в слове даёт другое слово. Какие из показанных рисунков можно считать географическими анаграммами, то есть состоящими из одних и тех же частей?



- А** 1, 2 и 3.
- Б** 1 и 2.
- В** 1 и 3.
- Г** 2 и 3.