

### ЗАДАНИЯ ДЛЯ 5–6 КЛАССОВ

**1.** В 1977 году в космос была отправлена необычная посылка. Её содержимое должно было представить возможным внеземным цивилизациям музыкальные пристрастия землян. Что именно было запущено в космос?

**А** Пластинка с музыкальными произведениями.

**Б** Уменьшенные копии музыкальных инструментов.

**В** Ноты.

**Г** Фотографии известных музыкантов.

**Д** Музыкальные шкатулки с простейшими мелодиями.

**2.** В каком древнем архитектурном сооружении его длинный вход освещается солнцем в момент наступления зимнего солнцестояния?



**А** Курган Ньюгрейндж в Ирландии



**Б** Колизей в Риме



**В** Великая Китайская стена



**Г** Мавзолей Тадж-Махал



**Д** Акведук Пон-дю-Гар



**3.** Какой или какие из перечисленных астрономических объектов можно найти на картине художника М. К. Чюрлёниса?

1. Звёзды в созвездии. 2. Солнце. 3. Венеру.

**А** Только 1.

**Б** Только 2.

**В** Только 3.

**Г** 1 и 2.

**Д** 1, 2 и 3.

**4.** Ученики Пифагора считали, что космос связан с музыкой. Так в космосе они выделяли три сферы – Солнца (1), Луны (2) и звёзд с планетами (3). Чем дальше находится сфера от Земли, тем больше её скорость вращения и выше издаваемый музыкальный тон. В каком варианте ответа сферы расположены в порядке повышения тона?

**А** 1, 2, 3.

**Б** 2, 1, 3.

**В** 2, 3, 1.

**Г** 3, 1, 2.

**Д** 3, 2, 1.

**5.** Что символизируют предметы, которые держит в руках муза астрономии Урания?

**А** Лупу и Землю.

**Б** Клещи и Солнце.

**В** Ухват и Луну.

**Г** Циркуль и глобус.

**Д** Орбиту Земли и Солнце.



**6.** Звучания современных электронных и акустических (реальных) фортепиано практически неотличимы. Так получается потому, что электронные фортепиано...

**А** имеют одинаковое с акустическими устройство.

**Б** точно воспроизводят частоту звучания нот.

**В** воспроизводят записи звуков от акустических.

**Г** внешне похожи на акустические.

**Д** могут воспроизводить мелодии без человека.

**7.** На какой картинке показана так называемая обратная перспектива, когда дальние предметы изображаются не в правильной пропорции по отношению к ближним?



**А**



**Б**



**В**



Г

Д

**8.** В известной скульптуре «Медный всадник» под копытами коня находится змей, который обеспечивает массивной и величественной скульптуре прежде всего...



**А** правильное восприятие пропорций.

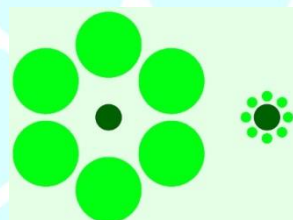
**Б** смысловую значимость.

**В** устойчивость.

**Г** грациозность.

**Д** величие.

**9.** Оптические иллюзии – это зрительные обманы, о которых должны знать художники и учитывать в своей работе. На показанной иллюзии



размеры некоторых окружностей мы воспринимаем неправильно. Сколько здесь РАЗНЫХ радиусов окружностей?

**А** 3. **Б** 4. **В** 6. **Г** 11. **Д** 16.

**10.** В детском кинофильме прошлого века «Приключения Электроника» мальчик-робот мог передвигаться со скоростью 300 км/час. Робота изображал обычный школьник. Для получения эффекта быстрого движения ...

**А** бег мальчика снимали с замедленной сменой кадров.

**Б** бег мальчика снимали с ускоренной сменой кадров.

**В** скорость смены кадров увеличивали при показе фильма.

**Г** скорость смены кадров уменьшали при показе фильма.

**Д** камера быстро удалялась от мальчика.

**11.** Нередко пословицы и поговорки в доступной форме поясняют непростые законы, закономерности, советы и даже предостережения. Какое предостережение поясняет пословица: цыплят по осени считают?

**А** Даже простому счёту нужно учиться.

**Б** Сложное дело лучше отложить до тех пор, пока не научишься его качественно делать.

**В** Перед зимой все уличные дела лучше закончить.

**Г** О результатах дела нельзя судить скоропалительно.

**Д** Чем мельче предмет, тем сложнее его обрабатывать.

**12.** В сказке С. Я. Маршака «Двенадцать месяцев» братья месяцы помогли главной героине найти подснежники. Эти цветы можно найти под снегом, поскольку он ...

**А** замораживает и консервирует растения.

**Б** поддерживает летнюю температуру почвы.

**В** препятствует прохождению холодного воздуха.

**Г** хорошо отражает солнечный свет.

**Д** содержит питательные вещества.

**13.** Издавна искусством в России именовалась всякая способность производить искусную, требующую одарённости, знаний и опыта работу. Сопоставьте названию области искусства подходящий фрагмент изображения.

*Область искусства:*

I. Живопись. II. Архитектура.

III. Стеклодувное дело.

IV. Ювелирное дело. V. Граффити.

*Фрагмент изображения:*



1



2



3



4

**А** I–1, II–4, III–3, IV–2, V–5.

**Б** I–4, II–1, III–3, IV–2, V–5.

**В** I–5, II–3, III–4, IV–2, V–1.

**Г** I–5, II–1, III–3, IV–2, V–4.

**Д** I–5, II–4, III–3, IV–2, V–1.



5



**14.** В фотоискусстве прошлого столетия активно использовался химический реактив под названием «фиксаж». Он был предназначен для ...

**А** проявления изображения на фотоплёнке или на бумаге.

**Б** фиксирования времени засветки фотоплёнки.

**В** корректировки изображения на фотобумаге.

**Г** раскрашивания чёрно-белого изображения.

**Д** закрепления изображения на фотоплёнке или на бумаге.

**15.** Каждому художественному изделию поставьте в соответствие название материала.

*Художественное изделие:*



*Название материала:*

1. Дерево. 2. Камень. 3. Чугун.  
4. Мрамор. 5. Папье-маше.

**А** I–5, II–2, III–3, IV–4, V–1.

**Б** I–4, II–3, III–5, IV–1, V–2.

**В** I–2, II–5, III–4, IV–1, V–3.

**Г** I–5, II–3, III–2, IV–1, V–4.

**Д** I–5, II–3, III–4, IV–1, V–2.

**16.** Античные художники часто изображали людей и богов в венках. Венки изготавливали из разных растений. Часто использовались розы, фиалки, мирт и даже укроп. Это связано с тем, что эти растения ...

**А** очень красивы.

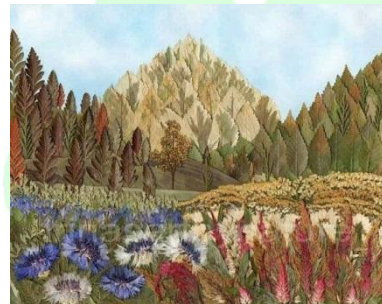
**Б** обладают приятным ароматом.

**В** имеют гибкие стебли.

**Г** имеют оптимальные размеры для изготовления венка.

**Д** произрастают только в Греции.

**17.** Осибана – это древнее японское искусство создания картин, в котором не используются краски и кисти. Из каких материалов



создана показанная картина?

**А** Текстиля (тканей).

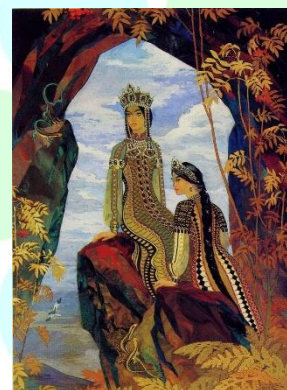
**Б** Камней и цветного песка.

**В** Перьев птиц.

**Г** Кожи животных.

**Д** Частей растений.

**18.** На картинке показана иллюстрация В. М. Назарука к сказу «Малахитовая шкатулка» П. П. Баждова. Обликом какого животного вдохновлялся художник, изображая платье Хозяйки Медной горы?



**А** Лягушки.

**Б** Ящерицы.

**В** Сойки.

**Г** Рыси.

**Д** Тигра.

**19.** Одни из самых красивых в мире наскальных рисунков первобытного человека найдены в



пещере Альтамира в Испании, их возраст составляет 15–14 тыс. лет. Восхищённый посещением Альтамиры П. Пикассо говорил: «Ни один из современных художников не смог бы написать такое!» Рассмотрите рисовку потолка одного из залов пещеры. Выберите из предложенного перечня тех животных, которые НЕ ПОПАЛИ на это древнее полотно.

1. Мамонт. 2. Бык. 3. Кабан.

4. Носорог. 5. Лошадь.

**А** 1, 2. **Б** 1, 3. **В** 1, 4. **Г** 1, 5. **Д** 4, 5.

**20.** Что из перечисленного необходимо знать и учитывать художнику-анималисту, чтобы верно передать позу животного, его движение: 1) строение и соотношение основных частей скелета; 2) строение системы мышц; 3) структуру покровов; 4) особенности поведения животного?

- А** 1, 3.      **Б** 3, 4.      **В** 1, 2, 3.  
**Г** 2, 3, 4.      **Д** 1, 2, 3, 4.

**21.** В одной книге приводится серия рисунков 17–19 веков и современных фотографий ландшафтов Гриндельвальдской долины в Швейцарии. Анализируя картинки, автор делает вывод о потеплении климата. На что обращает внимание автор?

- А** На количество домашнего скота на пастбищах.  
**Б** На лесистость горных склонов.  
**В** На положение ледника.  
**Г** На ширину дорог.  
**Д** На этажность домов.

**22.** П. И. Чайковский написал фортепианный цикл «Времена года», состоящий из 12 музыкальных пьес с названиями, включающими месяц года и некое пояснение, как, например, «Октябрь. Осенняя песнь». В каком варианте части названий пьес перечислены в правильном хронологическом порядке для одного календарного года?

- А** «... Жатва», «... Белые ночи», «... Песня жаворонка».  
**Б** «... Масленица», «... Жатва», «... Белые ночи».  
**В** «... Охота», «... Песнь косаря», «... Подснежник».  
**Г** «... Подснежник», «... Песнь косаря», «... Святки».  
**Д** «... Святки», «... Жатва», «... Масленица».

**23.** ЭТО появилось около 200 лет назад и предназначалось для однократного использования в качестве платёжного средства. Некоторые экземпляры этого признаны миниатюрными произведениями графического искусства искусства и не используются по прямому назначению, получая стоимость гораздо выше указанной на этом. Что ЭТО?

- А** Карманный календарь.  
**Б** Почтовая марка.  
**В** Чеканная монета.  
**Г** Авиационный билет.  
**Д** Рекламный плакат.

**24.** Гамбург занимает второе место в мире по количеству этих сооружений. Их в городе почти 2500! Это почти столько же, сколько в Амстердаме, Венеции и Санкт-Петербурге, вместе взятых. Каждый из объектов – не только проявления архитектурного искусства, но и географическая необходимость. Речь здесь идёт о (об) ...

- А** небоскрёбах.      **Б** мостах.  
**В** фонтанах.      **Г** памятниках.  
**Д** остановках общественного транспорта.

**25.** Тамбо-арт – искусство создания изображений на полях, где посажен рис. Каким образом японские крестьяне добиваются получения таких изображений?

- А** Вручную раскрашивают растения.  
**Б** Выращивают разные сорта риса.  
**В** Вместе с рисом растут сорные травы.  
**Г** По-разному стригают растения.  
**Д** Устанавливают особое освещение.

