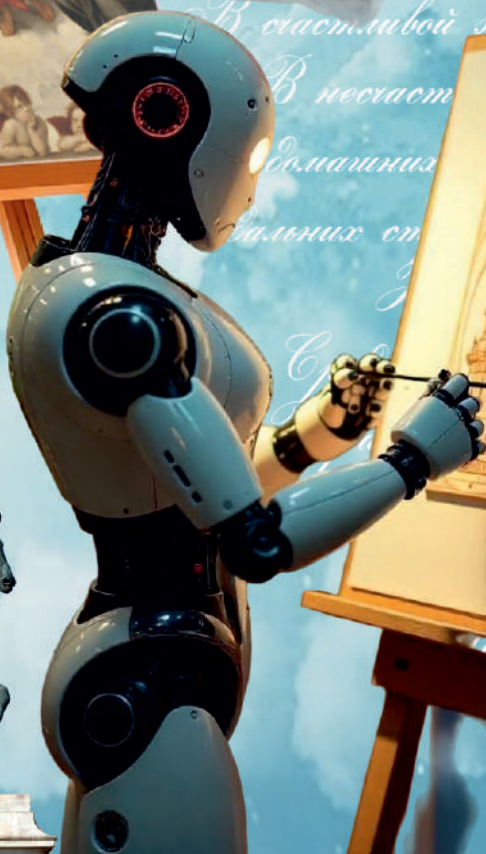
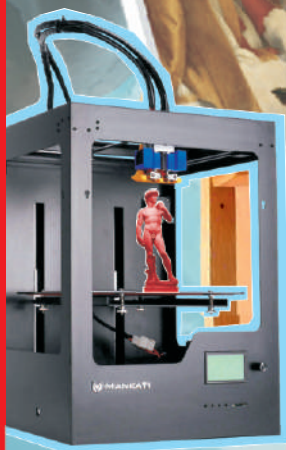


# НАУКА И ИСКУССТВО детские сады



Задания конкурса  
в 2025/2026  
учебном году



# Задания конкурса «Астра» для детских садов

**1. О**днажды сказочный астроном  
Стекляшкин дал посмотреть Знайке  
на Луну через телескоп. На что была  
похожа поверхность Луны?

- А** На гладкую поверхность сковороды.
- Б** На поверхность блина с ноздреватыми дырками.
- В** На бурлящую поверхность кипящего борща.
- Г** На волнистую поверхность вишнёвого киселя.

**2. К**акую ПОГОДУ изобразил  
художник на рисунке?



- А** Звёздную.
- Б** Ясную.
- В** Солнечную.
- Г** Снежную.

**3. У**чёные делают рисунки для пояснения своих открытий.

Почти сто лет назад учёный Константин Эдуардович Циолковский нарисовал жизнь людей в состоянии невесомости.



Где живут эти люди?

- А** На подводной лодке.
- Б** На воздушном шаре.
- В** На космическом корабле.
- Г** В скоростном лифте.

**4. В** каком музыкальном инструменте звук появляется от удара по натянутым струнам?



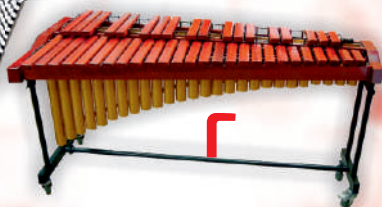
**А**



**Б**



**В**

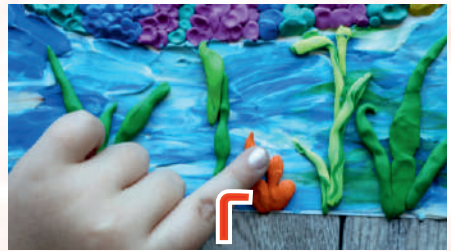
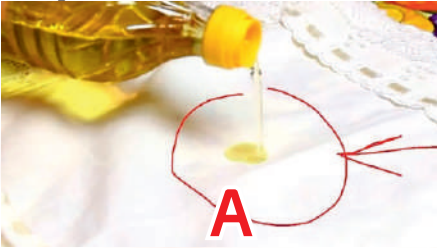


**Г**

**З**



**5. Многие известные картины написаны маслом. На какой фотографии показано получение такой картины?**



**6. Этот рисунок иногда называют обманом зрения. Художник нарисовал только двух зверьков. Но между ними можно разглядеть то, что не было**



**нарисовано. Что можно увидеть между зверьками?**

**А** Зеркало.

**Б** Пушистый мех.

**В** Контуры колокольчика.

**Г** Дуновение ветра.



**7. Какой** месяц художник Илья Репин отобразил на своей картине?

- А** Май.
- Б** Ноябрь.
- В** Февраль.
- Г** Сентябрь.

**8. Отгадай** загадку и выбери картинку с правильным ответом.

У меня есть карандаш,  
Разноцветная гуашь,  
Акварель, палитра, кисть  
И бумаги плотный лист,  
А ещё – мольберт-треножник,  
Потому что я ...



**А**



**В**

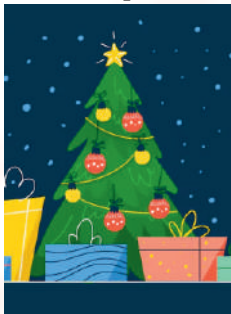


**Б**

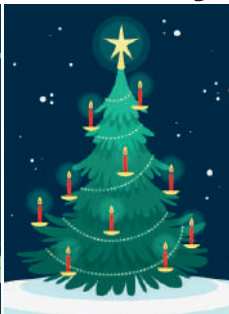


**Г**

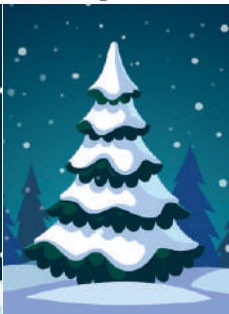
**9. В** новогодней песенке «В лесу родилась ёлочка» мороз защищает ёлочку от холода. Как он это делает? Выбери подходящую картинку.



**А**



**Б**



**В**



**Г**

**10. К**раски каких цветов нужны, чтобы нарисовать одуванчик?

**А** Красная и жёлтая. **Б** Жёлтая и зелёная.

**Б** Жёлтая и чёрная. **Г** Розовая и зелёная.

**11. К**акой полезный для художника предмет делают с использованием шерсти животных?



**А**



**Б**



**В**



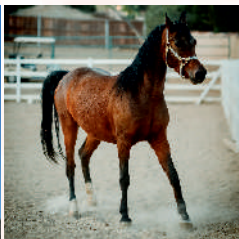
**Г**



**12. На** какой картинке показана скульптура?



**А**



**Б**



**В**



**Г**

**13. Модельеры** Солнечного города разработали костюмы для любимых занятий. Чем увлечены эти коротышки?



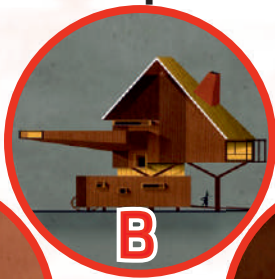
**А** Путешествуют на автомобиле.

**Б** Играют в волейбол.

**В** Играют в шахматы.

**Г** Играют в оркестре.

**14. Х**удожник нарисовал дома, в которых могли бы проживать сказочные персонажи. Какой дом предназначен для главной героини сказки «Принцесса на горошине»?



**15. З**емной шар изобраили на поверхности четырёх предметов. Какой из них по цвету и форме больше других напоминает глобус?

